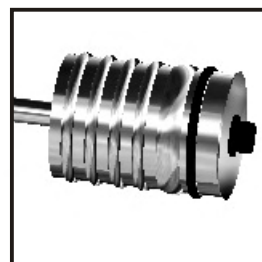
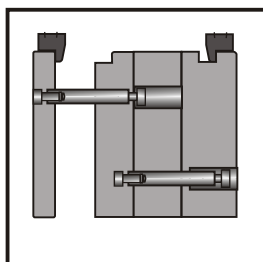


BARRA DE LIBERACIÓN / 808
ENCLAVAMIENTO PLACAS "EF-ER" / 807
INSERTO PARA SALIDA DE GAS "IGV" / 805
MECANISMO DOBLE EXPULSIÓN "DE" / 806
PLANCHA AISLANTE / 812
RECUPERACIÓN ADELANTADA "QR" / 810
RETENEDOR DE CORREDERAS "RCR" / 811
SALIDAS DE GAS / 804
TIRANTE DE ENCLAVAMIENTO "EN" / 809
VÁLVULA AIRE / 801
VÁLVULA DOBLE / 801D
VÁLVULA AIRE "APV" / 803
VÁLVULA AIRE CON AGUJA / 802

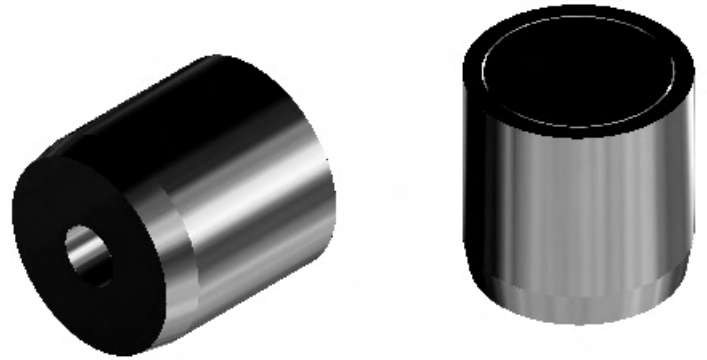
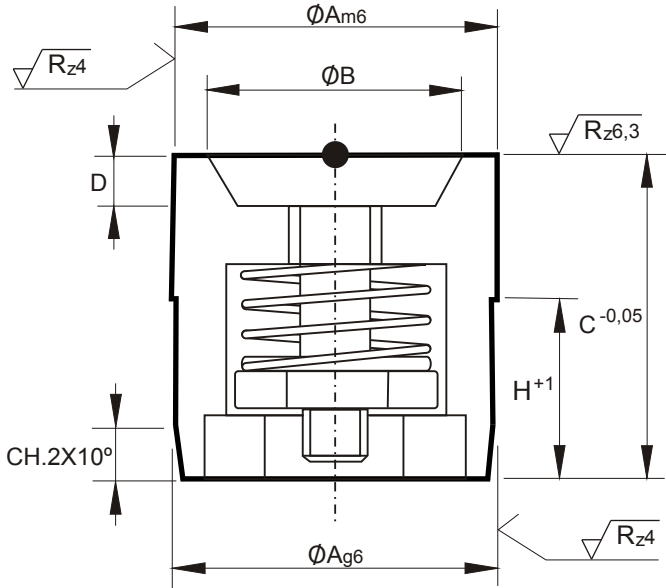
VIII/ 9
VIII/ 8
VIII/ 5
VIII/6-7
VIII/ 13
VIII/ 11
VIII/ 12
VIII/ 4
VIII/ 10
VIII/ 1
VIII/ 1
VIII/ 3
VIII/ 2



VALVULA AIRE
AIR VALVE

801

MATERIAL INOX. 1.4034 48/54HRC. Presión de trabajo 1,5 - 6 BARS.
MATERIAL INOX. 1.4034 48/54HRC. Working pressure 1,5 - 6 BARS.
(1 BAR = 1 Kg/cm³)



COD.	A	B	C	D	E	H
VA.06	6	5,2	12	1,5	4	7
VA.08	8	6,5	12	1,5	4	7
VA.10	10	8	12	2	8	7
VA.12	12	10	12	2,5	10	7
VA.16	16	13	20	3	12	12
VA.20	20	17	20	3,5	16	12

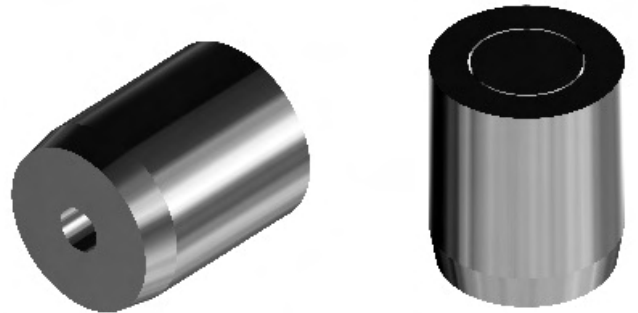
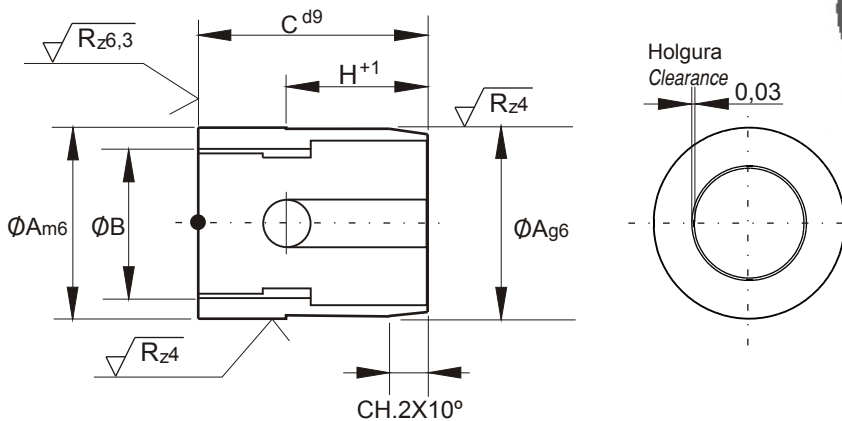
Válvula Aire. Completamente inoxidable. Su gran caudal con unas dimensiones mínimas son sus características más remarcables. Se fabrica en seis dimensiones estandarizadas.
Air Valve. Manufactured completely from stainless steel this unit has the advantage of high airflow. It is manufactured in six standard dimensions.

VALVULA DOBLE
DOUBLE VALVE

801D

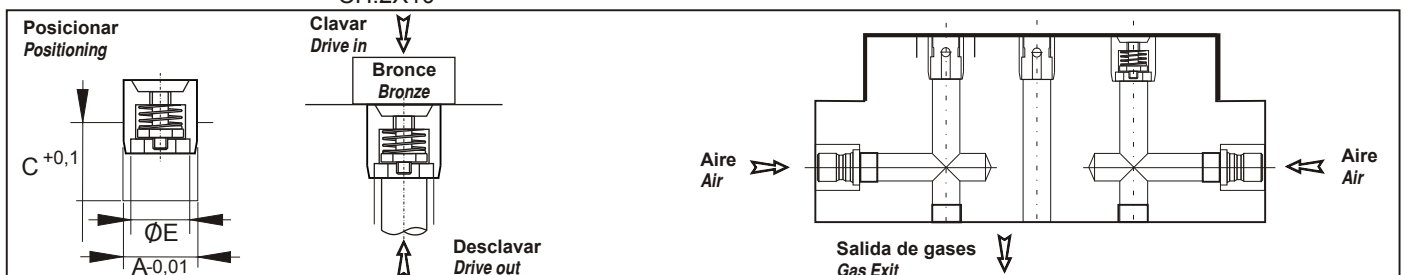
MATERIAL INOX. 1.4034 48/54HRC. MATERIAL INOX. 1.4034 48/54HRC.

Válvula Doble. Se trata de la ayuda más eficaz para la expulsión semineumática en moldes. De gran eficacia además para la eliminación de gases durante la inyección.
Double Valve. An effective method of semi pneumatic ejection, for tools with ribs or areas forming gas traps or vaccum conditions.



COD.	A	B	C	E	H
VD.08	08	5	12	4	7
VD.10	10	6	12	5	7
VD.12	12	8	12	7	7
VD.16	16	10	20	9	12

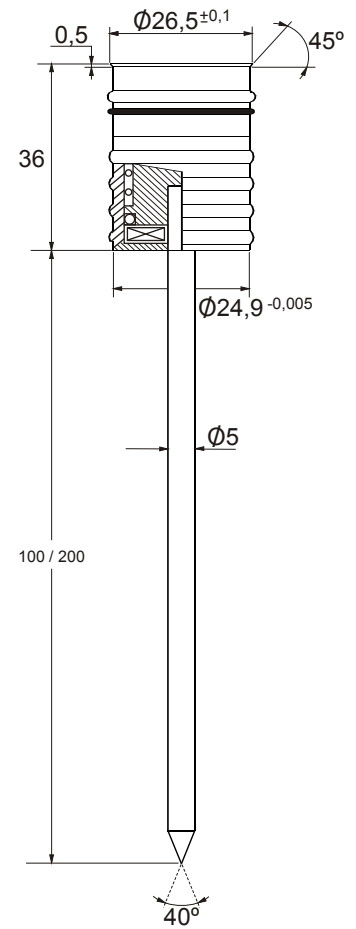
FORMA DE PEDIDO / ORDER FORM : COD.



PIN AIR VALVE

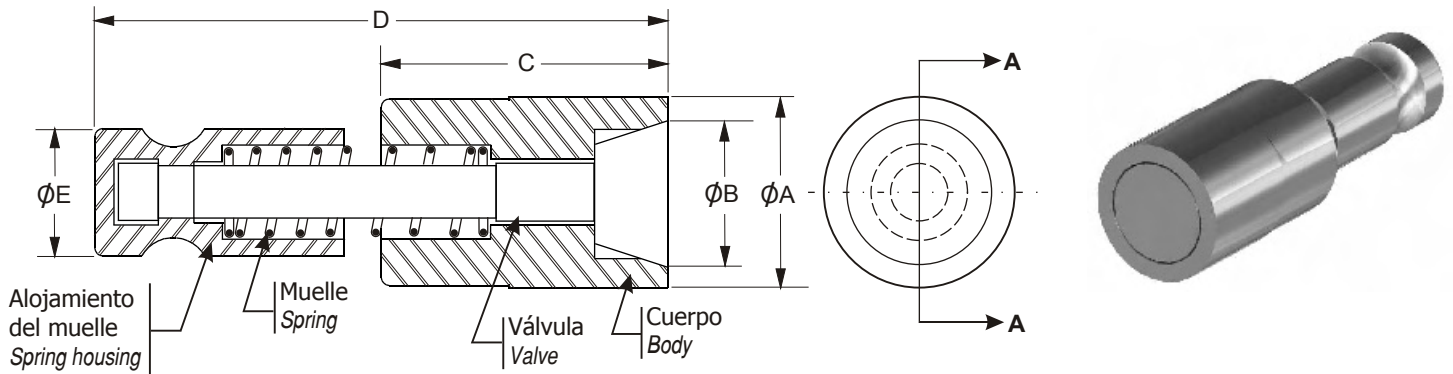
**CARACTERISTICAS / CHARACTERISTICS**

- 1.- Marca superficial de dimensiones muy reducidas.
Very small superficial mark.
- 2.- Riesgo de obturación mínimo
Minimal blocking risk.
- 3.- Ideal para piezas con acabado estético.
Ideal for pieces with aesthetic finish requirement.
- 4.- Utilizable como punto de salida de gases autolimpiador
(requiere modificación de la aguja).
Usable as selfcleaning gas vent point.

FORMA DE PEDIDO / ORDER FORM : VA - SP

VALVULA DE AIRE “APV”
AIR POPPET VALVES “APV”
803

- * Realmente elimina el vacio creado cuando se moldean figuras profundas, tales como containers, cubos, etc...
It reliably breaks the vaccum created when molding deep draw parts, e.g. containers & buckets.
- * Material: 420 Acero inoxidable / 420 Stainless steel.
- * Dureza / Hardness : 50-55 HRC
- * Presión requerida / Press required : 29 - 140 psi.
- * Máxima temperatura del molde/ Maximum mold temp : 230° C

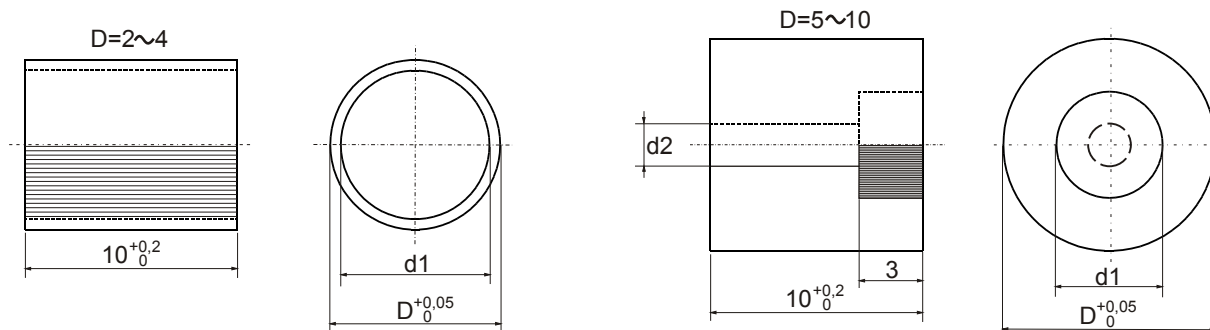


CÓDIGO CODE	A	B	C	D	E
APV-8	8	6,6	11	24	6
APV-12	12	9,7	18	34	8
APV-18	18	14,8	22	45,5	12

FORMA DE PEDIDO : Código
ORDER FORM : Code

AIR VENTS

MATERIAL : 1.4401 (DIN) = 316 (AISI) Acero inoxidable / *Stainless Steel*
DUREZA / HARDNESS : HV130~190°

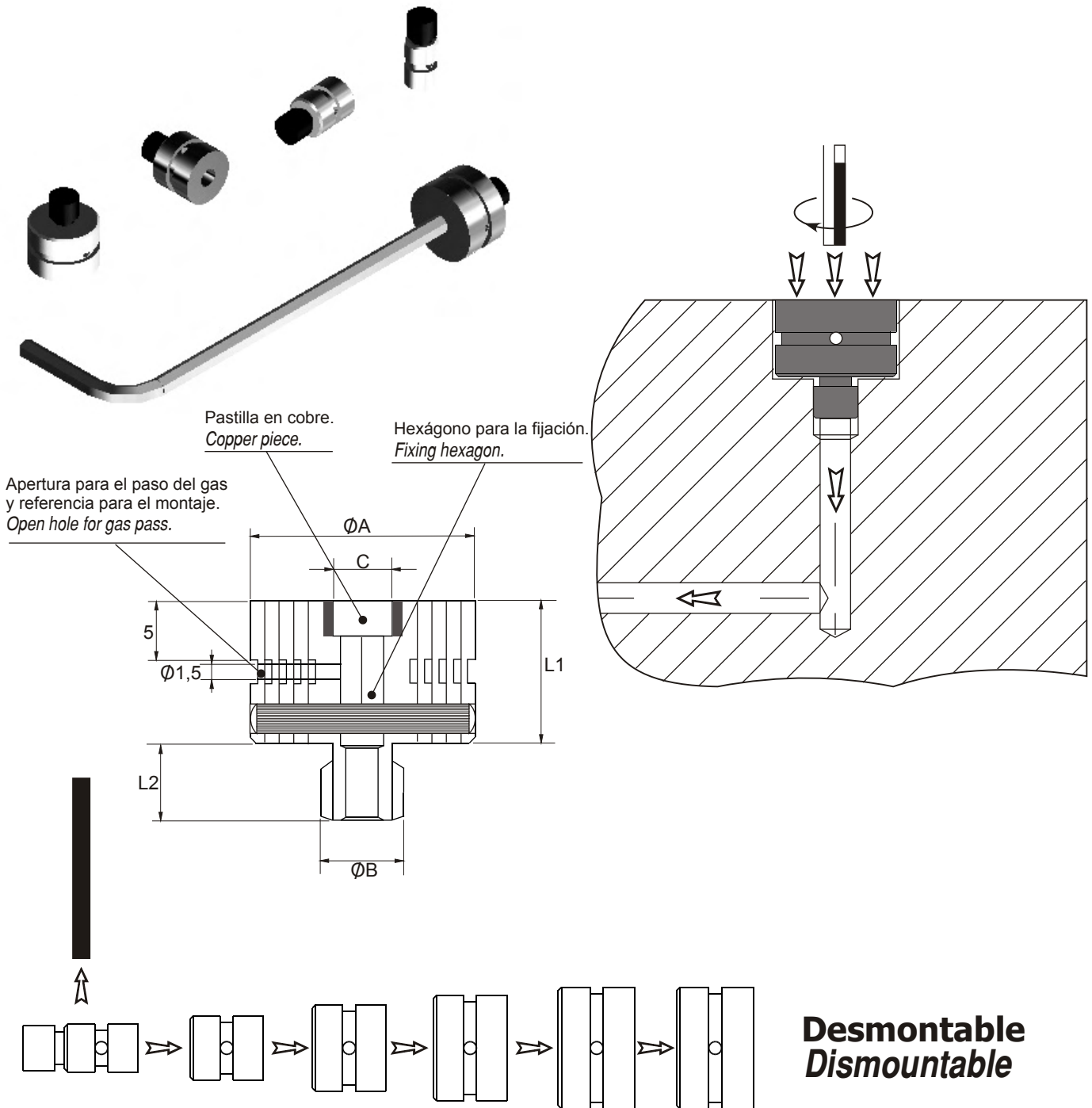


CODIGO Nº CODE Nº		REFERENCIAS REFERENCE		d1	d2
COD.	D	Diam. agujero Hole diameter	Nº de agujeros Number of holes		
AVA	6	0,03	1100	3	2
AVB	2	0,05	200	1,5	
	4				
	6				
	8				
AVC	3	0,1	100	2	2
	5				
	6				
	8				
	10				
AVD	10	0,2	200	7	6

FORMA DE PEDIDO : COD. + D
ORDER FORM : CODE + D

INSERTO PARA LA SALIDA DE GAS “IGV”
“IGV” INSERT FOR GAS VENT

805



CARACTERISTICAS / CHARACTERISTICS

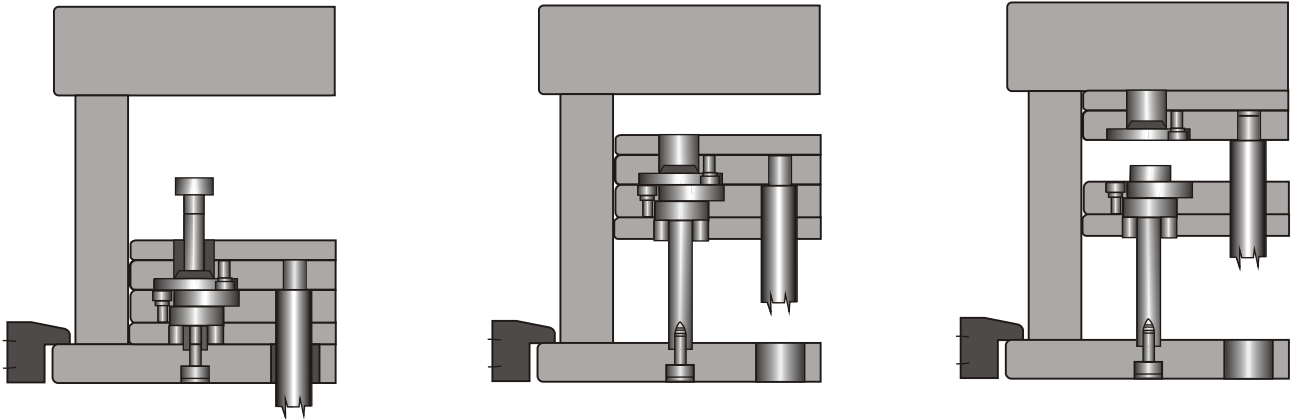
- 1.- Inoxidable / *Stainless*.
- 2.- Posibilidad de montaje y desmontaje previo.
Front fitting and removing possibilities.
- 3.- Facilidad de mantenimiento / *Easy maintenance.*
- 4.- Posibilidad de modificar el diámetro externo (retirando algunos de los elementos).
Possibility to modify outside diameter (by removing some parts).

COD.	A	B	C	L1	L2
ISG 20	20-0,05	M8	CH 4	12	7

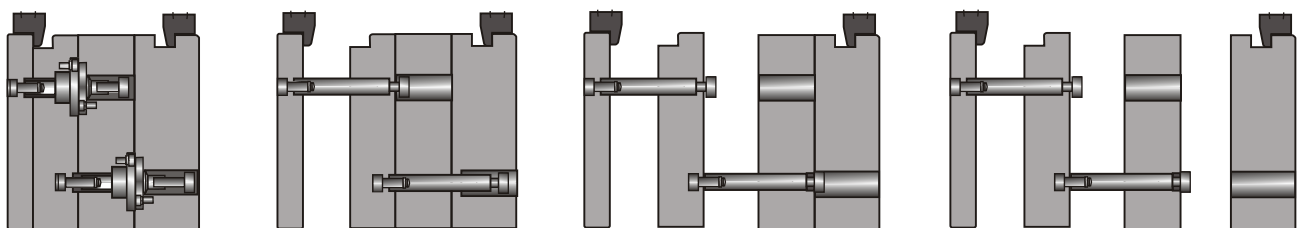
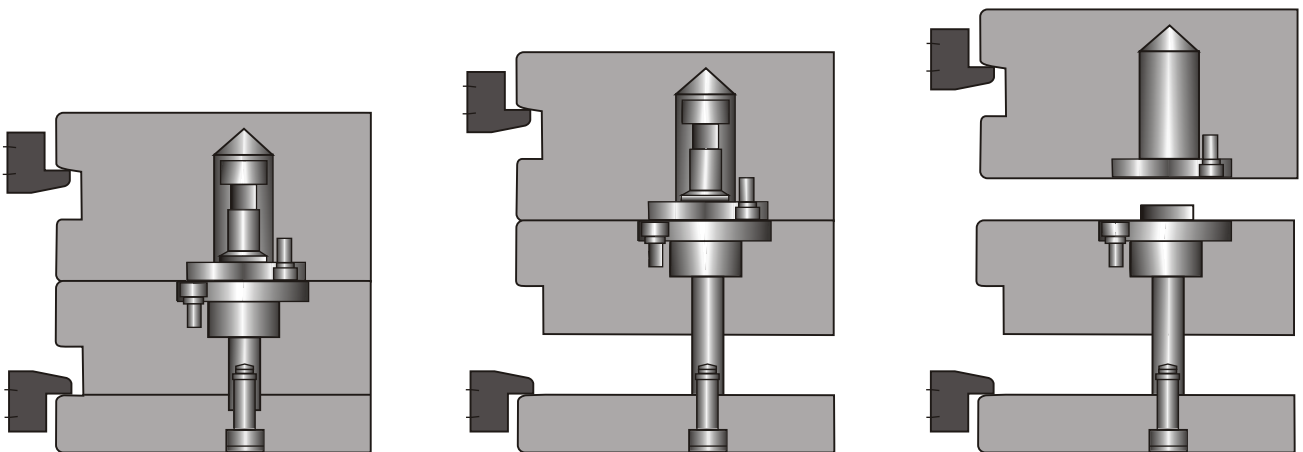
FORMA DE PEDIDO / ORDER FORM : COD.

EJEMPLOS DE INSTALACION DEL MECANISMO DE DOBLE EXPULSION
FITTING EXAMPLES FOR THE DOUBLE EJECTION SYSTEM

Ejemplo de instalación de doble movimiento en doble placa expulsora.
Fitting example for double movement in double ejection plate.

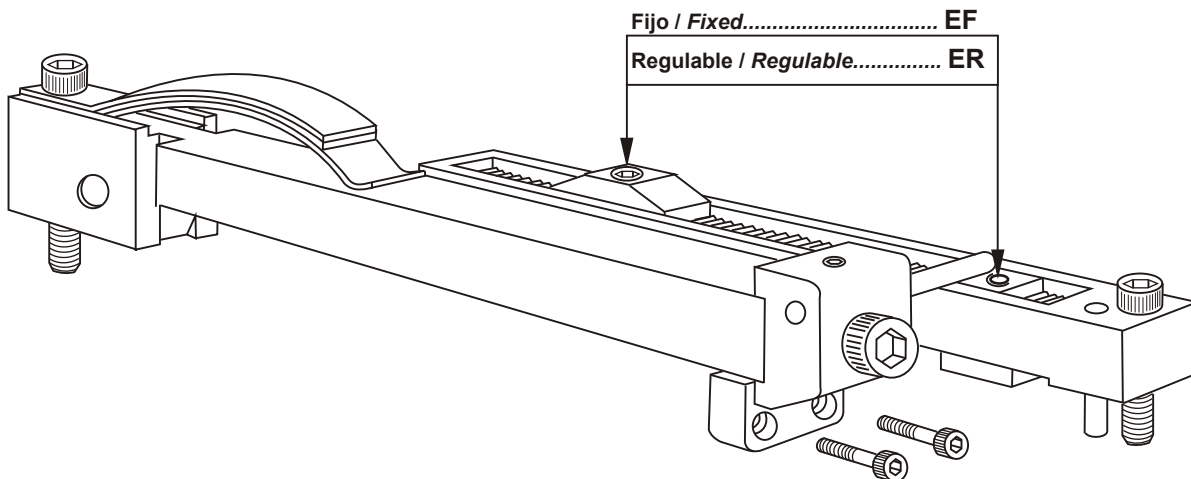


Otros ejemplos de instalación del sistema de doble expulsión.
Other fitting examples for the double ejection system.

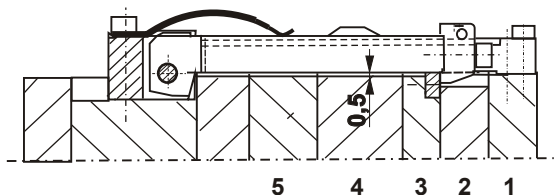


LATCH LOCKS " EF-ER "

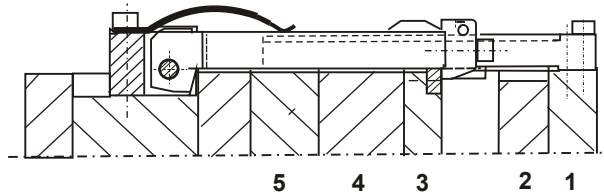
PARA MOLDES QUE NECESITAN UNA SEPARACION DE PLACAS ADICIONAL
 FOR MOULDS NEEDING AN ADDITIONAL SEPARATION OF PLATES



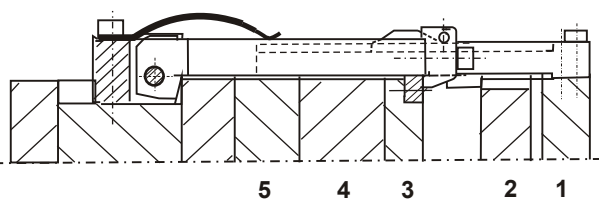
EJEMPLO DE APLICACION / APPLICATION EXAMPLE



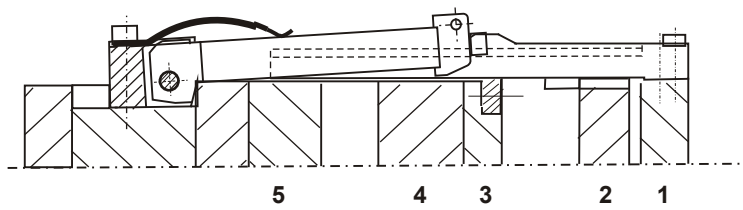
1.- Molde cerrado
 Mould closed



2.- Abertura entre placas 2 y 3 para la rotura de la colada.
 Opening between plates 2 and 3 for rests of material.



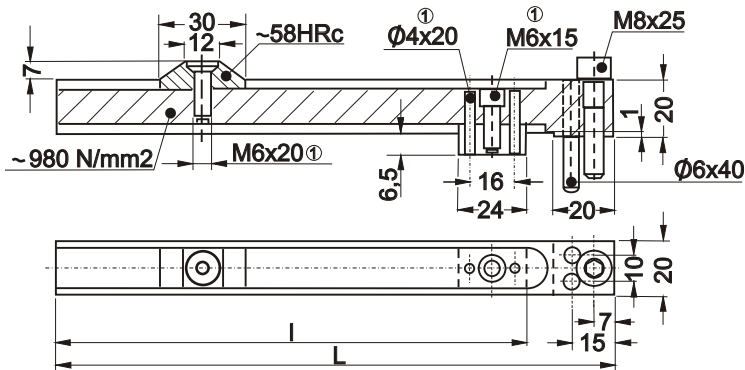
3.- Abertura entre placas 1 y 2 para la expulsión de la colada. Unión mecánica (TGM) entre placas 2 y 3.
 Opening between plates 1 and 2 for the expulsion of rests of material. Mechanical union (TGM) between plates 2 and 3.



4.- Abertura entre placas 4 y 5 para la expulsión de las piezas.
 Opening between plates 4 and 5 for expulsion of parts.

**BARRA DE LIBERACION
BAFFLE BARS**

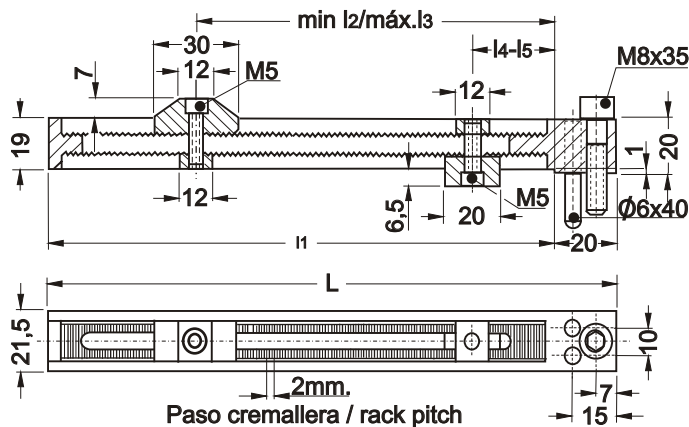
808



① A taladrar en montaje
To be drilled during assembly

TIPO FIJO / FIXED TYPE. BLF

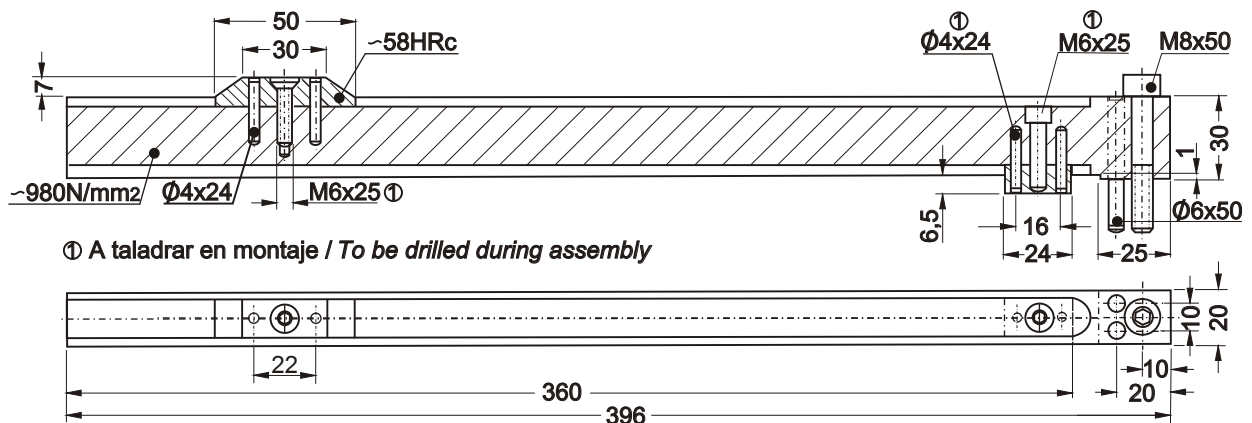
REF.	L	I
BLF200	200	170
BLF250	250	220
BLF300	300	270



Combinan indistintamente con los tirantes Ref:
Combinable with Latch locks Ref:
EN 070
EN 090
EN 170
EN 220
EN 270

REGULABLE. BLF

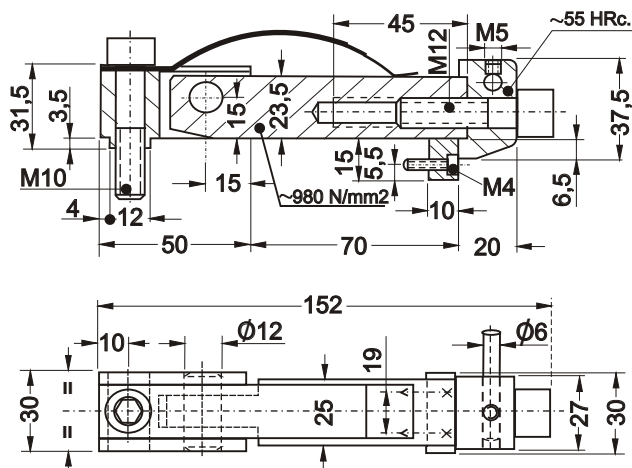
REF:	L	I1	I2	I3	I4	I5
BLR 140	140	120	20	100	20	104
BLR 200	204	184	20	164	20	168
BLR 250	254	234	20	214	20	218



① A taladrar en montaje / To be drilled during assembly

REFERENCIA BLF-400
EXCLUSIVAMENTE PARA TIRANTE **EN 256**
ONLY FOR **EN 256**

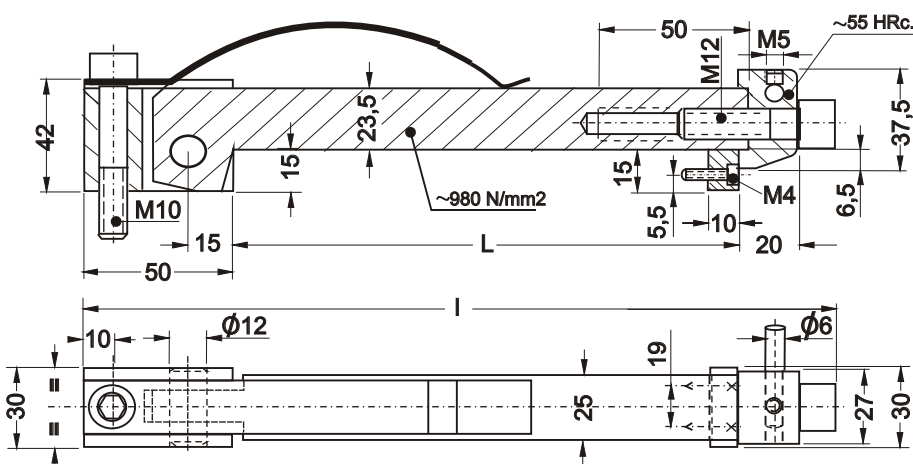
LATCH LOCK " EN "



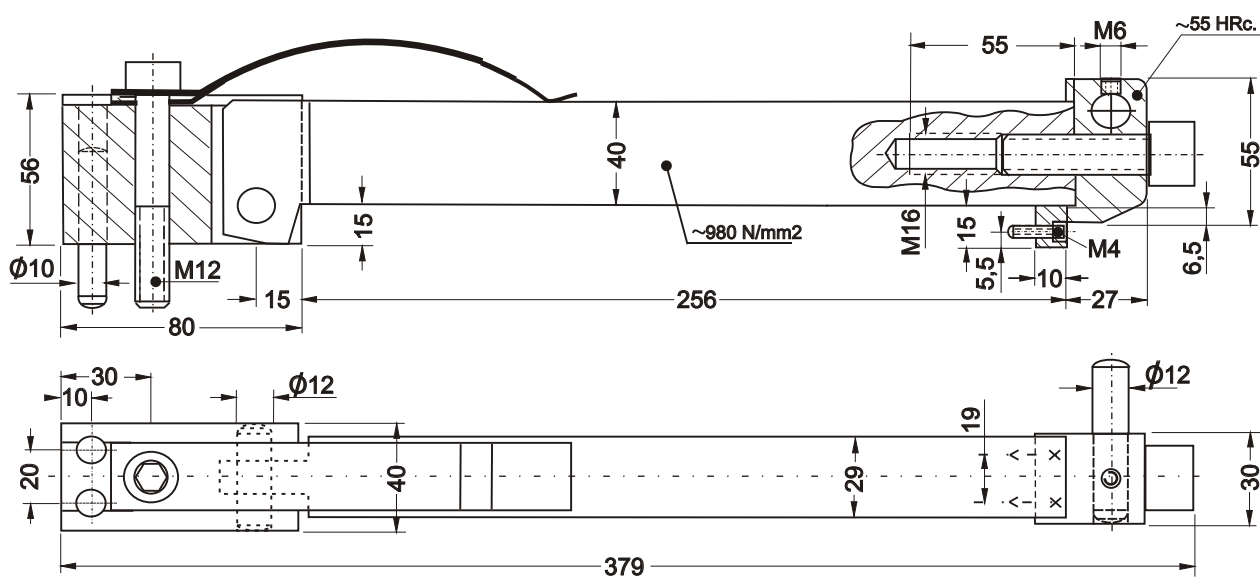
La longitud "L" es ajustable en todos los tipos. El tirante no está templado, puede cortarse. Construidos en acero aleado protegido contra la oxidación. Zonas de desgaste templadas.

Length "L" is adjustable in all types, latch lock is not hardened, can be cutted. Made of alloyed steel protected against oxidation. Corrosion areas hardened.

REF: EN 070



Ref.	L	I
EN 090	090	172
EN 170	170	252
EN 220	220	302
EN 270	270	352



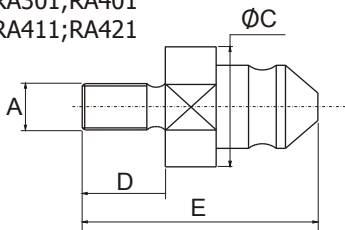
REF: EN 256

RECUPERACION ADELANTADA “ QR “
“ QR “ QUICK RETURN COUPLING

810



Macho / Male
 Tipo / Type
 RA301;RA401
 RA411;RA421

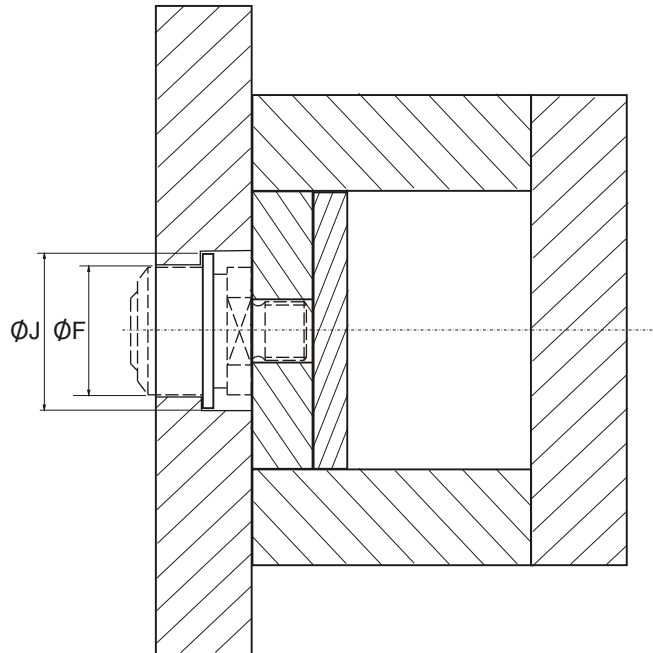
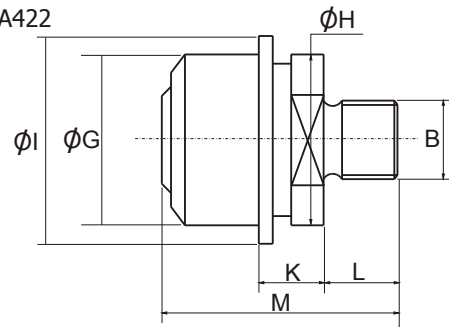


Tipo / Type	A	C	D	E
QR301	M10 M12 M14	22,8	20	45,5
QR401	M10 M12 M14	25,8	20	55
QR411	M16 M18 M20 M24 M27 M30	35	25	68
QR421	M24 M27 M30 M36	43	30	80

Dispositivo / Device		
Macho / Male	Hembra / Female	Carga (Kg) / Load (Kg)
QR301	QR302	1500
QR401	QR402	2400
QR411	QR412	3200
QR421	QR422	18000



Hembra / Female
 Tipo / Type
 RA302;RA402
 RA412;RA422



Tipo / Type	B	F	G	H	I	J	K	L	M
QR302	M16	34	32	32	39	43	9	15	42,5
QR402	M16	40	38	38	48	53	13	15	52
QR412	M16 M18 M20 M24 M27 M30	58	56	52	65	70	17	18	68
QR422	M24 M27 M30 M36	66	64	60	74	79	22	23	84

FORMA DE PEDIDO / ORDER FORM : QR Tipo / Type / A - B

SLIDE RETAINER “ RTR “

APLICACION / APPLICATION

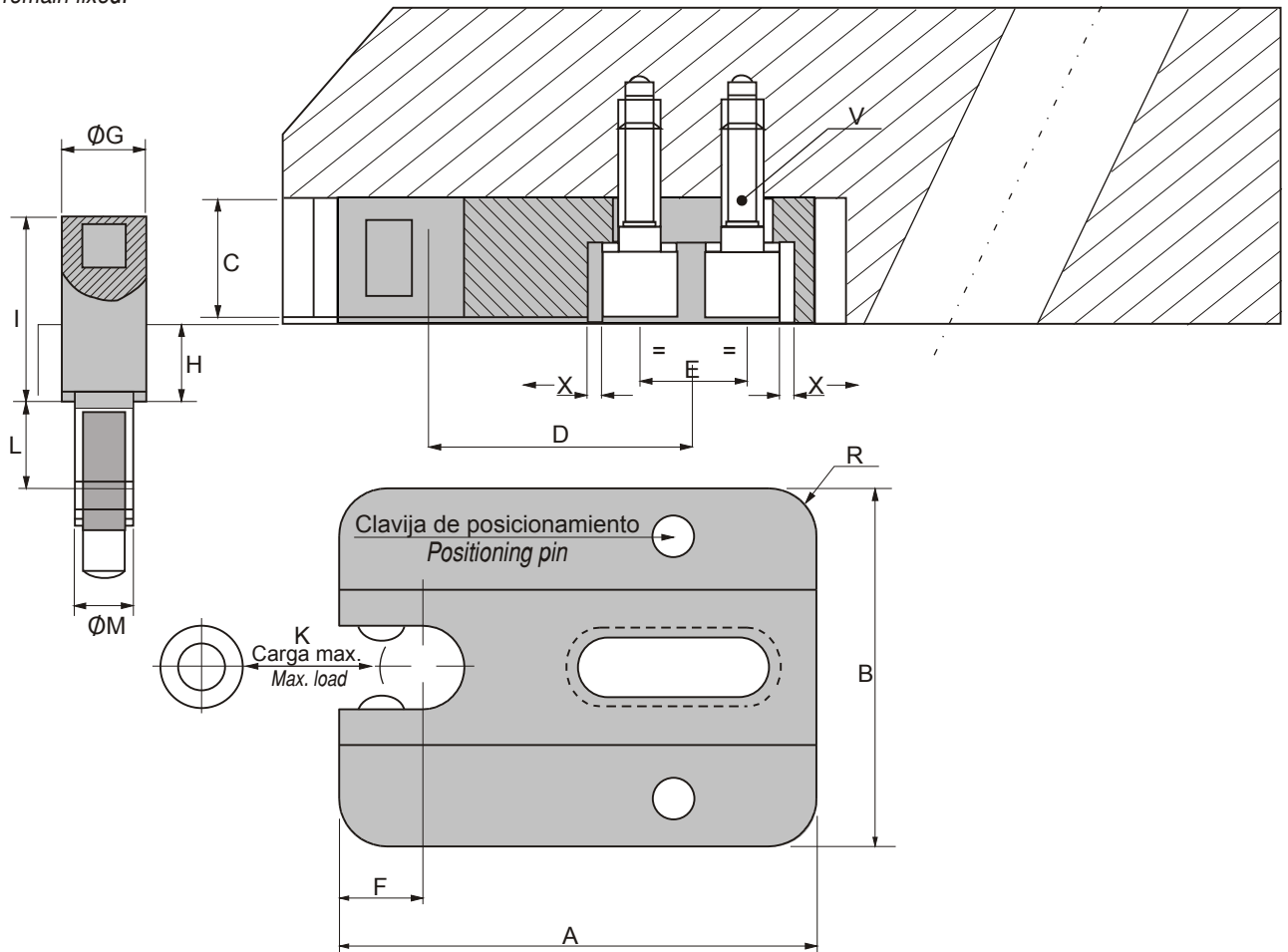
Posicionamiento regulable / Adjustable positioning

① Posicionando los tornillos con la distancia entre centros determinada por “E/1”, será posible desplazar el retenedor la distancia determinada en “X”.
Placing the screws in the distance “E/1” will be possible to displace the retainer the distance “X”.

② En este caso se aconseja montar, después de fijar la posición, como mínimo un pasador de posicionamiento que permita mantener la posición en caso de desmontaje.
In this situation is better to insert, after fixing position, at least one positioning dowel pin that allows to hold position in case of dismounting.

Fija / Fixed position

Posicionando los tornillos con la distancia entre centros determinada por “E/2” el retenedor permanecerá fijo.
Placing the screws in the distance “E/2” the retainer will remain fixed.



COD.	A	B	C	D	E/1	E/2	F	G	H	I	L	M	V	X	R	K
RCR-10	38	24	10	18,5	10	12	7,5	6	6	15	6	M5	M5x15	1	4	Kg10
RCR-20	50	36	12	25,5	12	15	9	8	8	19	8	M6	M6x15	1,5	6	Kg20
RCR-40	64	46	16	33	15	19	12	12	8	23	10	M10	M8x20	2	8	Kg40

FORMA DE PEDIDO / ORDER FORM : COD.

**Planchas BLACKTHERM
(auto-extinguible)**

El BLACKTHERM es un aislante estratificado en forma de placas a base de tejido de vidrio y resinas especiales.

La presentación en el suministro de las placas del BLACKTHERM es la siguiente:

- * Formatos según demanda del cliente
- * Espesores: 1 a 50 mm.
- * Color natural.
- * Superficies rectificadas.
- * Suministro de mecanización bajo plano.

PROPIEDADES

- * Excelente comportamiento en compresión a temperaturas de 210° - 220°C y 300°C en punta.
- * Resistencia a la llama VO.
- * Buenas propiedades mecánicas en frío y caliente.

