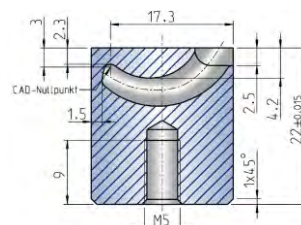


	<i>Page</i>
901 STANDARDFLOW - GTR	IX-01
902 STANDARDFLOW - GTE	IX-02
903 MINIFLOW - GTM	IX-03
904 MAXIFLOW - GXK	IX-04
905 KONTURFLOW - GTK	IX-05
906 RINGELFLOW - GRF-1	IX-06
907 MIDIFLOW - GMK Y SMALLFLOW - GSK	IX-07





STANDARDFLOW - GTR
STANDARDFLOW - GTR



INFORMACIÓN TÉCNICA

Para inyección en tunel de productos pequeños o medianos con separación plana.

- * Disponible con puntos de inyección de 0,8 a 2,4 mm.
- * Apto para todo tipo de termoplásticos, incluyendo cargas que contengan al menos hasta 50% de fibra de vidrio.

TECHNICAL INFORMATION

For tunnel gating of small to medium-sized moldings along a flat separating plane.

- * Available gate diameters from 0,8 to 2,4 mm.
- * Usable for all thermoplastics including fillers up to 50% glass fibre at least.



Tabla medidas GTR 10
Size table GTR 10

Artículo Nº Article Nº	d1	d2	d3	d4	M	Viscosidad Viscosity		
						Fluidez alta Easy fluent	Fluidez normal Regular fluent	Fluidez baja Grave fluent
GTR 10-08	10	0,8	2,1	4	4	8	7	5
GTR 10-10		1	2,3			14	12	9
GTR 10-12		1,2	2,5			20	16	10
GTR 10-14		1,4	2,7			30	23	15
GTR 10-16		1,6	2,9			40	30	20

Peso en gramos Weight in grams

Tabla medidas GTR 12
Size table GTR 12

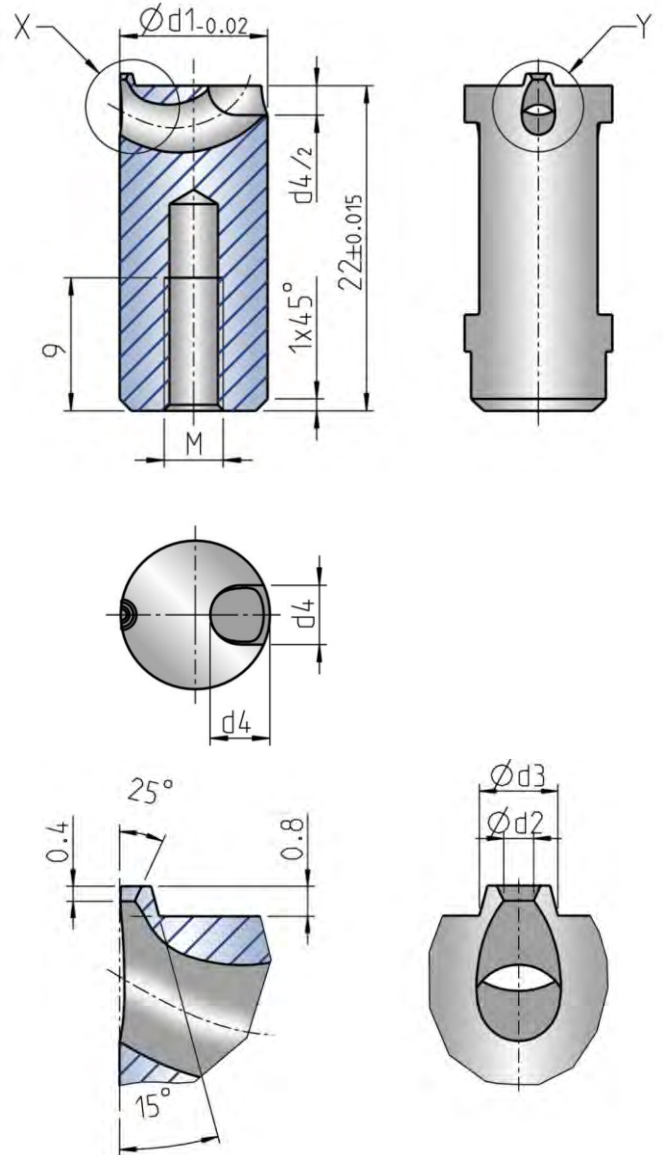
Artículo Nº Article Nº	d1	d2	d3	d4	M	Viscosidad Viscosity		
						Fluidez alta Easy fluent	Fluidez normal Regular fluent	Fluidez baja Grave fluent
GTR 12-08	12	0,8	2,1	5	5	8	7	5
GTR 12-10		1	2,3			14	12	9
GTR 12-12		1,2	2,5			20	16	10
GTR 12-14		1,4	2,7			30	23	15
GTR 12-16		1,6	2,9			40	30	20
GTR 12-18	1,8	3,1	54	40	27			
GTR 12-20	2	3,3	68	52	34			

Peso en gramos Weight in grams

Tabla medidas GTR 14
Size table GTR 14

Artículo Nº Article Nº	d1	d2	d3	d4	M	Viscosidad Viscosity		
						Fluidez alta Easy fluent	Fluidez normal Regular fluent	Fluidez baja Grave fluent
GTR 14-12	14	1,2	2,5	6	6	20	16	10
GTR 14-14		1,4	2,7			30	23	15
GTR 14-16		1,6	2,9			40	30	20
GTR 14-18		1,8	3,1			54	40	27
GTR 14-20		2	3,3			68	52	34
GTR 14-22		2,2	3,5			85	65	43
GTR 14-24		2,4	3,7			100	80	50

Peso en gramos Weight in grams





STANDARDFLOW - GTE
STANDARDFLOW - GTE



INFORMACIÓN TÉCNICA

Para inyección en tunel de productos pequeños o medianos con separación plana. Inserto rectangular con funcionalidad idéntica al GTR. Dimensiones disponibles 10x8, 12x10 y 14x12.

- * Disponible con puntos de inyección de 0,8 hasta 2,4 mm.
- * Puede ser utilizado en todos los termoplásticos inclusive los que tengan carga de hasta un 50% de fibra de vidrio.

TECHNICAL INFORMATION

For tunnel gating of small to medium-sized moldings along a flat separating plane. Rectangular insert, otherwise functionally identical to type GTR. Available dimensions are 10x8, 12x10 and 14x12 mm.

- * Available gate diameters from 0,8 to 2,4 mm.
- * Usable for all thermoplastics including fillers up to 50% glass fibre at least.



Tabla medidas GTE 10
Size table GTE 10

Artículo Nº Article Nº	b1	b2	d2	d3	d4	M	Viscosidad Viscosity		
							Fluidez alta Easy fluent	Fluidez normal Regular fluent	Fluidez baja Grave fluent
GTE 10-08	10	8	0,8	2,1	4	4	8	7	5
GTE 10-10			1	2,3			14	12	9
GTE 10-12			1,2	2,5			20	16	10
GTE 10-14			1,4	2,7			30	23	15
GTE 10-16			1,6	2,9			40	30	20

Peso en gramos Weight in grams

Tabla medidas GTE 12
Size table GTE 12

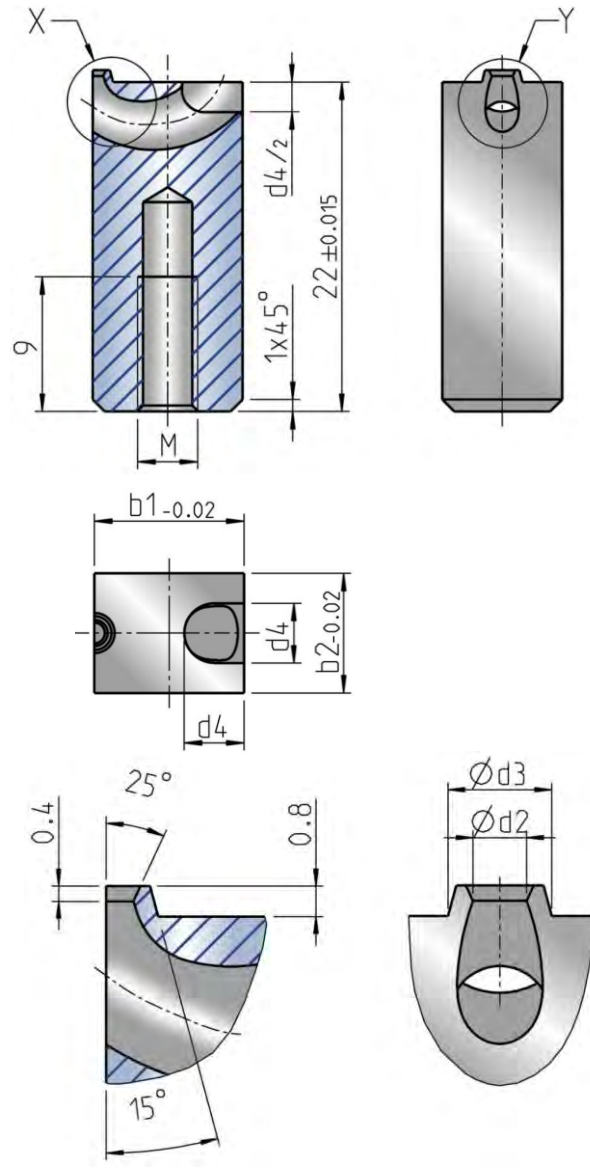
Artículo Nº Article Nº	b1	b2	d2	d3	d4	M	Viscosidad Viscosity		
							Fluidez alta Easy fluent	Fluidez normal Regular fluent	Fluidez baja Grave fluent
GTE 12-08	12	10	0,8	2,1	5	5	8	7	5
GTE 12-10			1	2,3			14	12	9
GTE 12-12			1,2	2,5			20	16	10
GTE 12-14			1,4	2,7			30	23	15
GTE 12-16			1,6	2,9			40	30	20
GTE 12-18			1,8	3,1			54	40	27
GTE 12-20			2	3,3			68	52	34

Peso en gramos Weight in grams

Tabla medidas GTE 14
Size table GTE 14

Artículo Nº Article Nº	b1	b2	d2	d3	d4	M	Viscosidad Viscosity		
							Fluidez alta Easy fluent	Fluidez normal Regular fluent	Fluidez baja Grave fluent
GTE 14-12	14	12	1,2	2,5	6	6	20	16	10
GTE 14-14			1,4	2,7			30	23	15
GTE 14-16			1,6	2,9			40	30	20
GTE 14-18			1,8	3,1			54	40	27
GTE 14-20			2	3,3			68	52	34
GTE 14-22			2,2	3,5			85	65	43
GTE 14-24			2,4	3,7			100	80	50

Peso en gramos Weight in grams





MINIFLOW - GTM
MINIFLOW - GTM



INFORMACIÓN TÉCNICA

Para inyección en tunel de productos pequeños y de pared fina. Este inserto de tunel no tiene calota y es por ello recomendable para productos de paredes finas

- * Disponible con puntos de inyección de 0,5 a 1,1 mm.
- * Apto para todo tipo de termoplásticos incluyendo cargas que contengan al menos hasta 50% de fibra de vidrio.

TECHNICAL INFORMATION

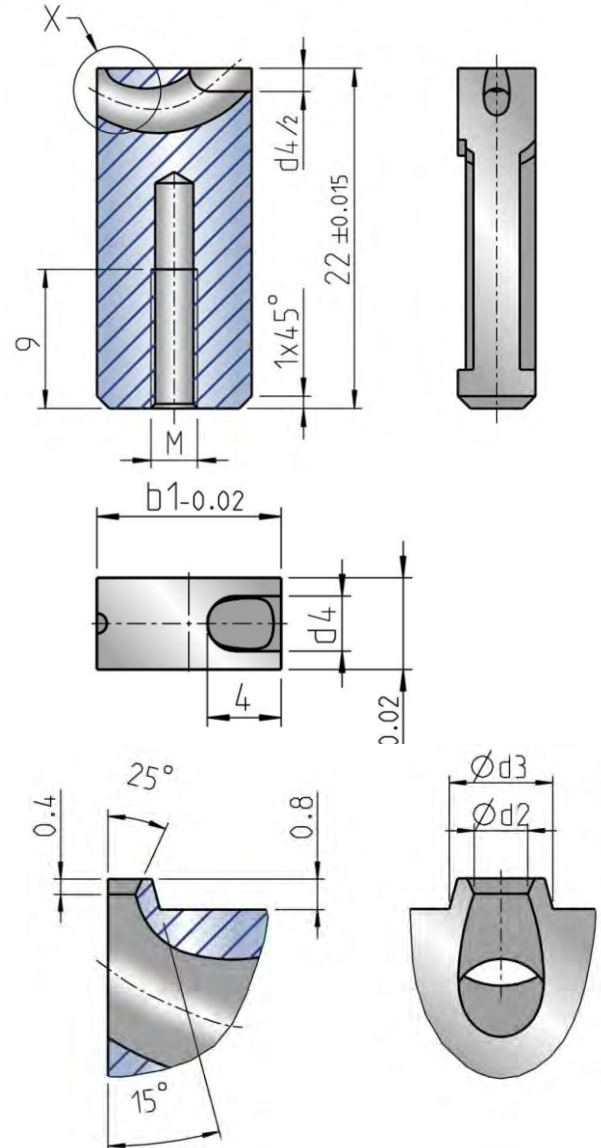
For tunnel gating of small, thin-walled moldings. This gate insert possesses no calotte and is therefore suitable for very thin-walled moldings.

- * Available gate diameters from 0,5 to 1,1 mm.
- * Usable for all thermoplastics including fillers up to 50% glass fibre at least.



Tabla medidas GTM Size table GTM						Viscosidad Viscosity		
Artículo Nº Article Nº	b1	b2	d2	d4	M	Fluidez alta Easy fluent	Fluidez normal Regular fluent	Fluidez baja Grave fluent
GTM 10-05	10	5	0,5	3	3	4	4	3
GTM 10-07			0,7			6	5	4
GTM 10-09			0,9			12	9	7
GTM 10-11			1,1			17	14	9

Peso en gramos Weight in grams





MAXIFLOW - GXK
MAXIFLOW - GXK

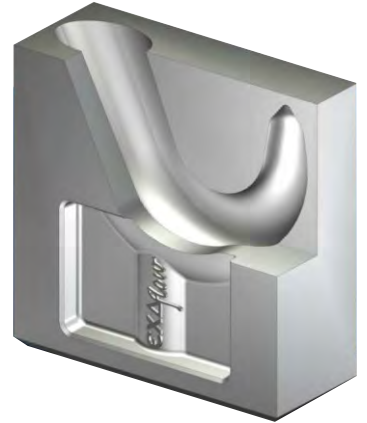
INFORMACIÓN TÉCNICA

Tipos disponibles GXK-1, GXK-2 y GXK-3.
Aplicado para inyección en tunel, de componentes medios o grandes.
Permite contornos con profundidad de hasta 11,5 mm.
Para puntos de inyección de hasta 3,5 mm. y hasta 1.200 g. de inyección por inserto.
El rango MAXIFLOW puede ser usado para procesar plásticos comunes, reforzados y quebradizos.

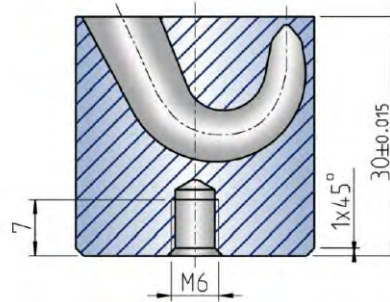
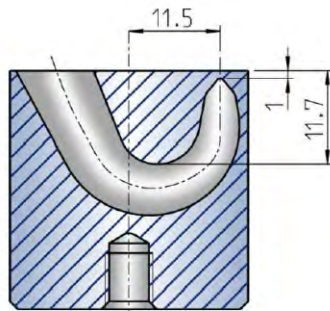
TECHNICAL INFORMATION

Available types are GXK-1, GXK-2 and GXK-3.
For bottom (submarine) gating of medium-to-large components.
Supports contouring to a depth of 11,5 mm.
and shot weights up to 1,200 per in

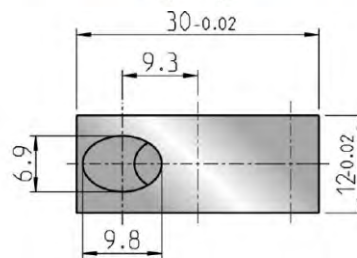
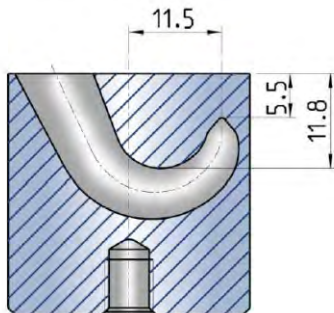
The Maxiflow range from EXAflow can be used to process all common plastics, including reinforced and brittle types!



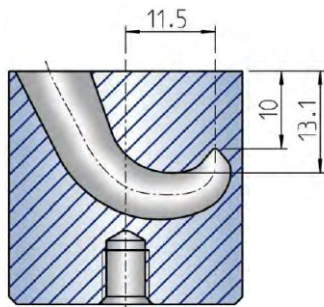
GXK-1



GXK-2



GXK-3





KONTURFLOW - GTK KONTURFLOW - GTK



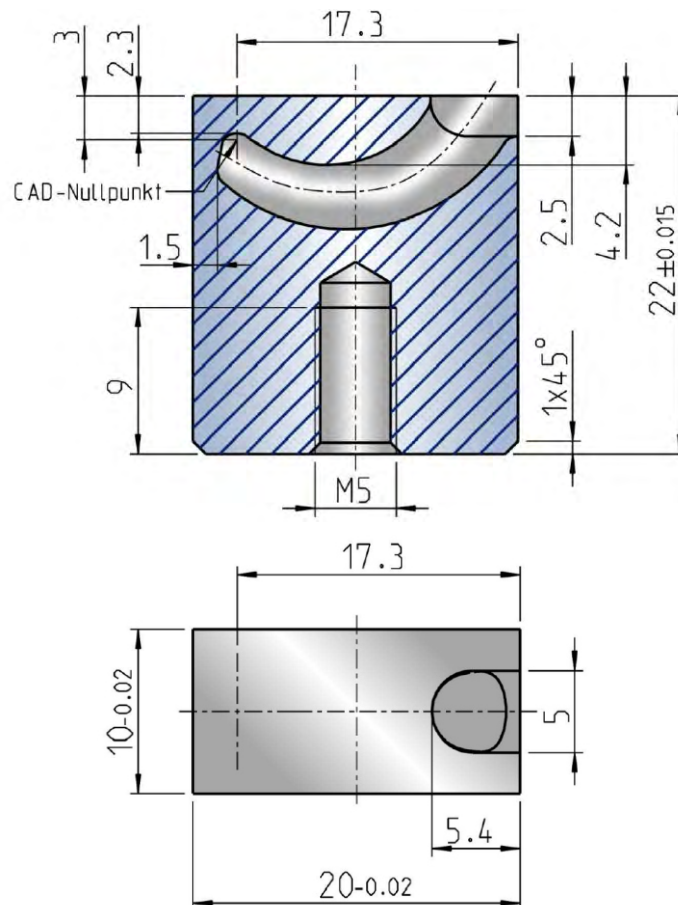
INFORMACIÓN TÉCNICA

Aplicado para inyección en tunel, de productos de tamaño pequeño o medio, con contorno en el area de inyección.
Fabricados en acero 1.3505. Este es un acero de rodamientos 100Cr6 que ha sido templado a 60+2 HRC. Por consiguiente no precisa templado ni nitruración posterior. El material 1.3505 puede ser soldado por laser o WIG.

TECHNICAL INFORMATION

For tunnel gating of small to medium-sized moldings contoured in the gate area. Our GTK inserts are made of 1.3505 steel. This is a 100Cr6 type ball bearing steel which has been "through-hardened" to 60+2 HRC. It therefore requires no subsequent case hardening or nitriding. The 1.3505 material can be laser or WIG welded.

- * Maximum gate diameter (pointed tunnel) up to 1,7 mm.
- * Contourable up to 3 mm. depth.
- * Usable for all thermoplastics including fillers up to 50% glass fibre at least.





RINGELFLOW - GRF-1
RINGELFLOW - GRF-1



INFORMACIÓN TÉCNICA

Para inyección en cara posterior de productos de pequeño o mediano tamaño. Permite diámetros de punto de inyección de hasta 2,5 mm. e inyección por punto de hasta 200 g. por inserto.

El GRF-1 puede ser usado para procesar todo tipo de plásticos comunes no reforzados.

Para aplicaciones con carga o plásticos quebradizos, por favor consúltenos por adelantado.

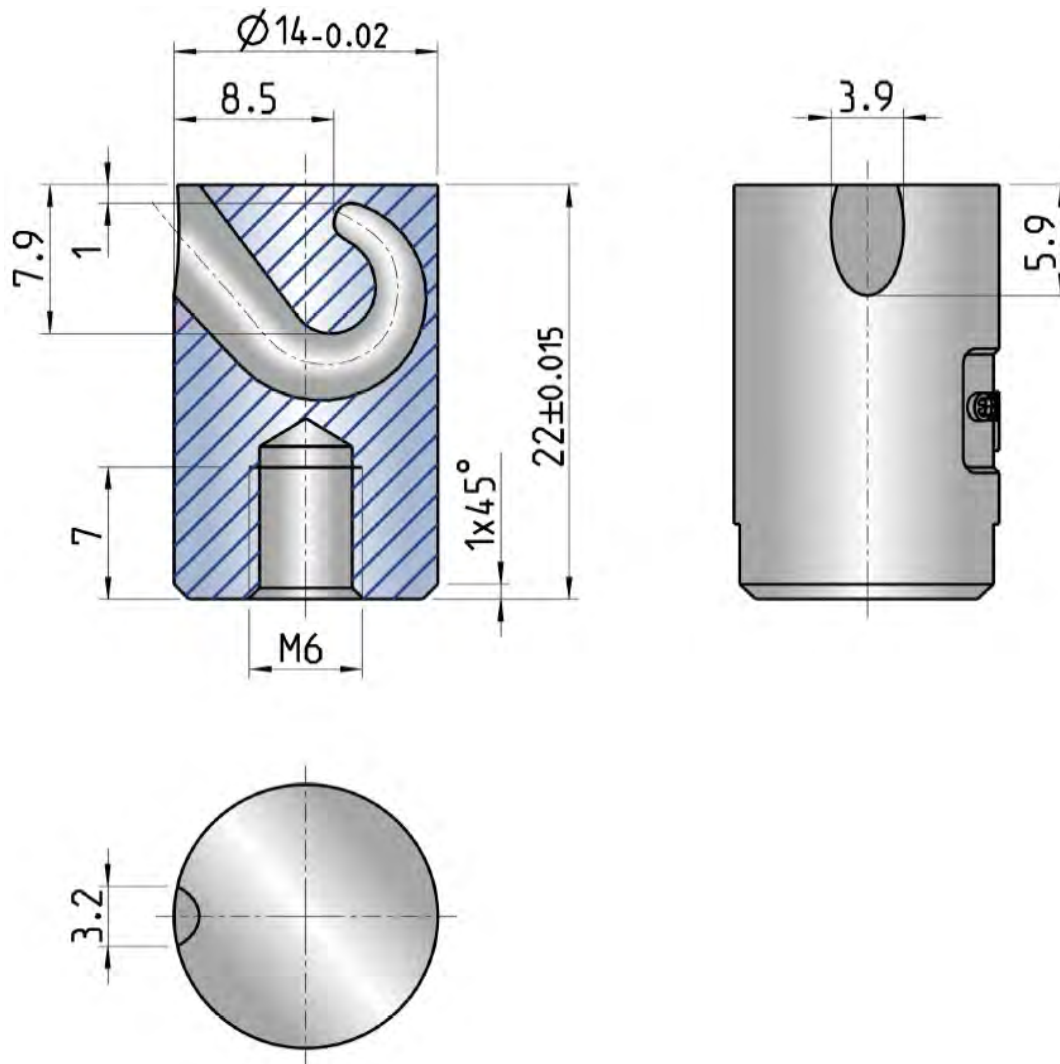


TECHNICAL INFORMATION

For rear surface gating of small-to-medium sized mouldings. Supports gate diameters up to 2,5 mm. and shot weights up to 200 g. per insert.

The GRF-1 from EXAflow can be used to process all common non-reinforced plastic types.

For filled and brittle plastics please contact us beforehand!

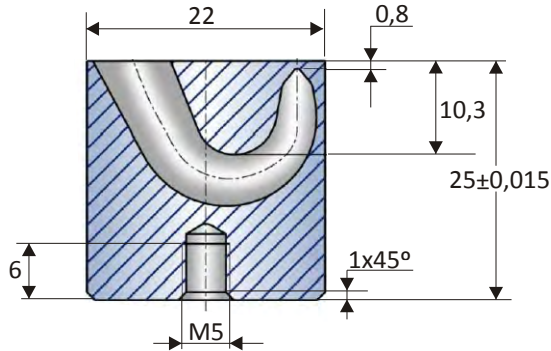




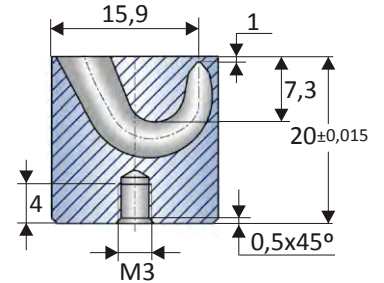
MIDIFLOW - GMK Y SMALLFLOW - GSK
MIDIFLOW - GMK Y SMALLFLOW - GSK



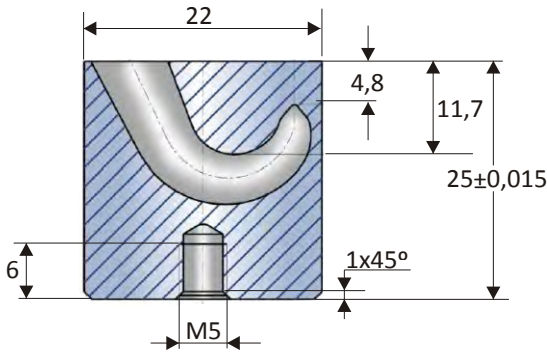
**Midiflow
GMK-1**



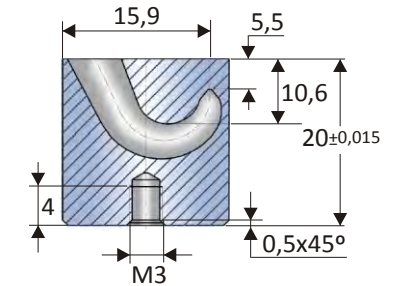
**Smallflow
GSK-1**



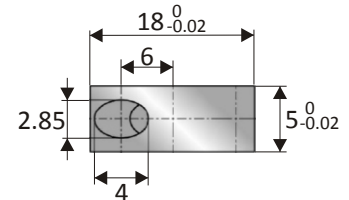
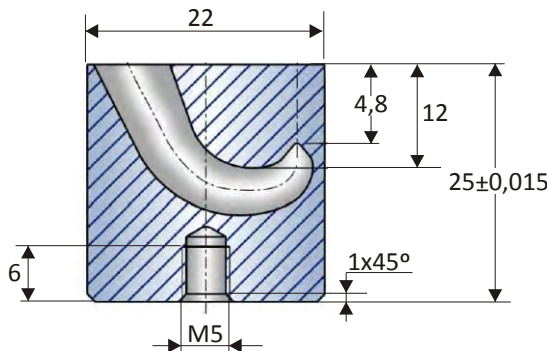
**Midiflow
GMK-2**



**Smallflow
GSK-2**

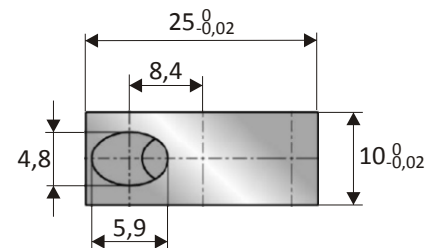


**Midiflow
GMK-3**



Entrada de inyección ϕ 3 mm.
Dimensiones 18 x 5 x 20 mm.
Puntos de inyección de hasta ϕ 1,2 mm.
Peso hasta 50 g.

*Injection sprue ϕ 3 mm.
Sizes 18 x 5 x 20 mm.
Gate diameters up to ϕ 1,2 mm.
Weight up to 50 g.*



Entrada de inyección ϕ 5 mm.
Dimensiones 25 x 10 x 25 mm.
Puntos de inyección de hasta ϕ 2,5 mm.
Peso hasta 300 g.

*Injection sprue ϕ 5 mm.
Sizes 25 x 10 x 25 mm.
Gate diameters up to ϕ 2,5 mm.
Weight up to 300 g.*